

RECUPERATORI DI CALORE ENTALPICI

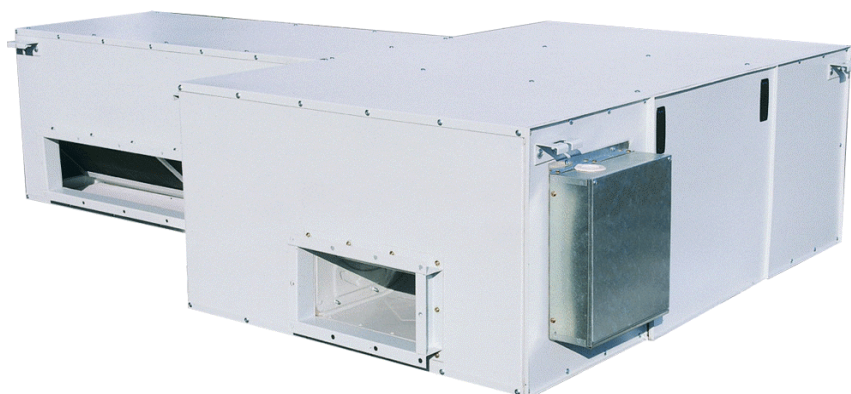
MANUALE D'INSTALLAZIONE



- **MODELLI *EHN 501, 801, 1001, 1501***



- **MODELLI *EHS 2001, 3001, 5001***



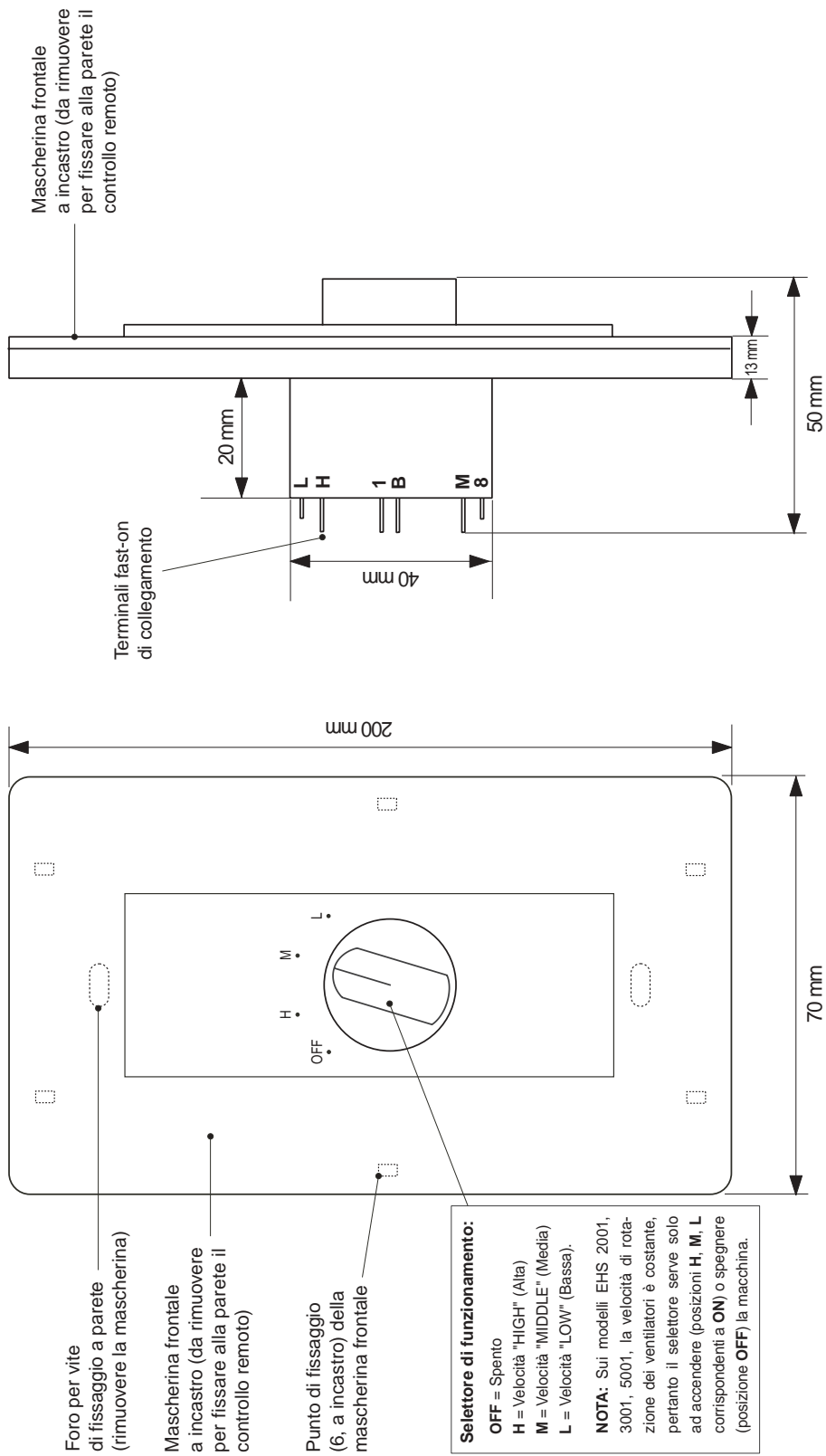
HOKKAIDO®

ATTENZIONE:

LEGGERE ATTENTAMENTE IL PRESENTE MANUALE PRIMA DI INSTALLARE IL RECUPERATORE DI CALORE.

SCHEMA D'INSTALLAZIONE DEL CONTROLLO REMOTO A PARETE p. 3
SCHEMI DI COLLEGAMENTO DEL CONTROLLO REMOTO A PARETE..... p. 4
DISEGNI E DIMENSIONI DELLE UNITÀ p. 6
MANUTENZIONE E DIAGNOSTICA p. 13
DATI TECNICI DI RIFERIMENTO p. 14

Schema d'installazione del controllo remoto a parete



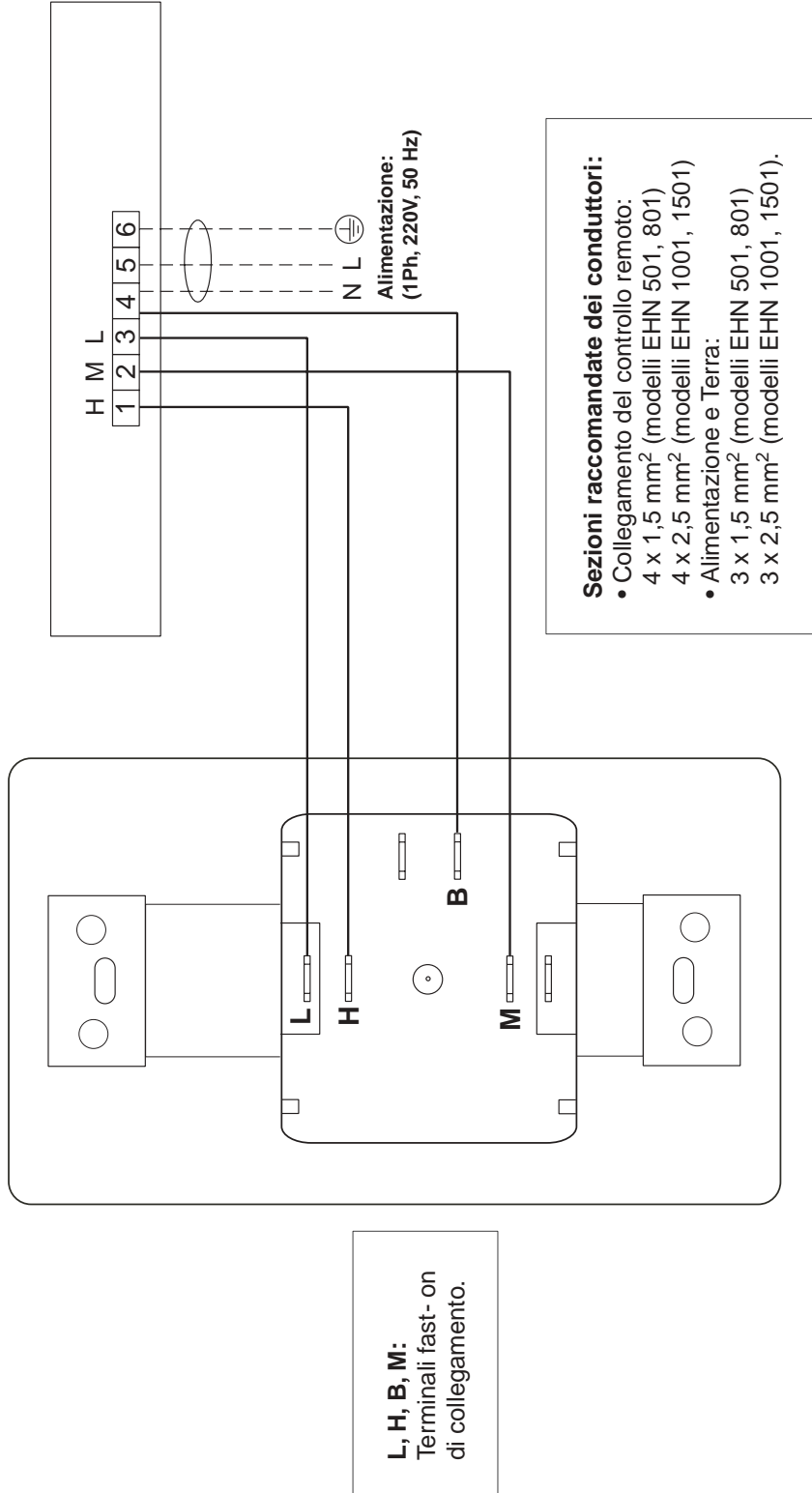
Selettore di funzionamento:
OFF = Spento
H = Velocità "HIGH" (Alta)
M = Velocità "MIDDLE" (Media)
L = Velocità "LOW" (Bassa).
NOTA: Sui modelli EHS 2001, 3001, 5001, la velocità di rotazione dei ventilatori è costante, pertanto il selettore serve solo ad accendere (posizioni **H, M, L** corrispondenti a **ON**) o spegnere (posizione **OFF**) la macchina.

VISTA FRONTALE

VISTA LATERALE SX

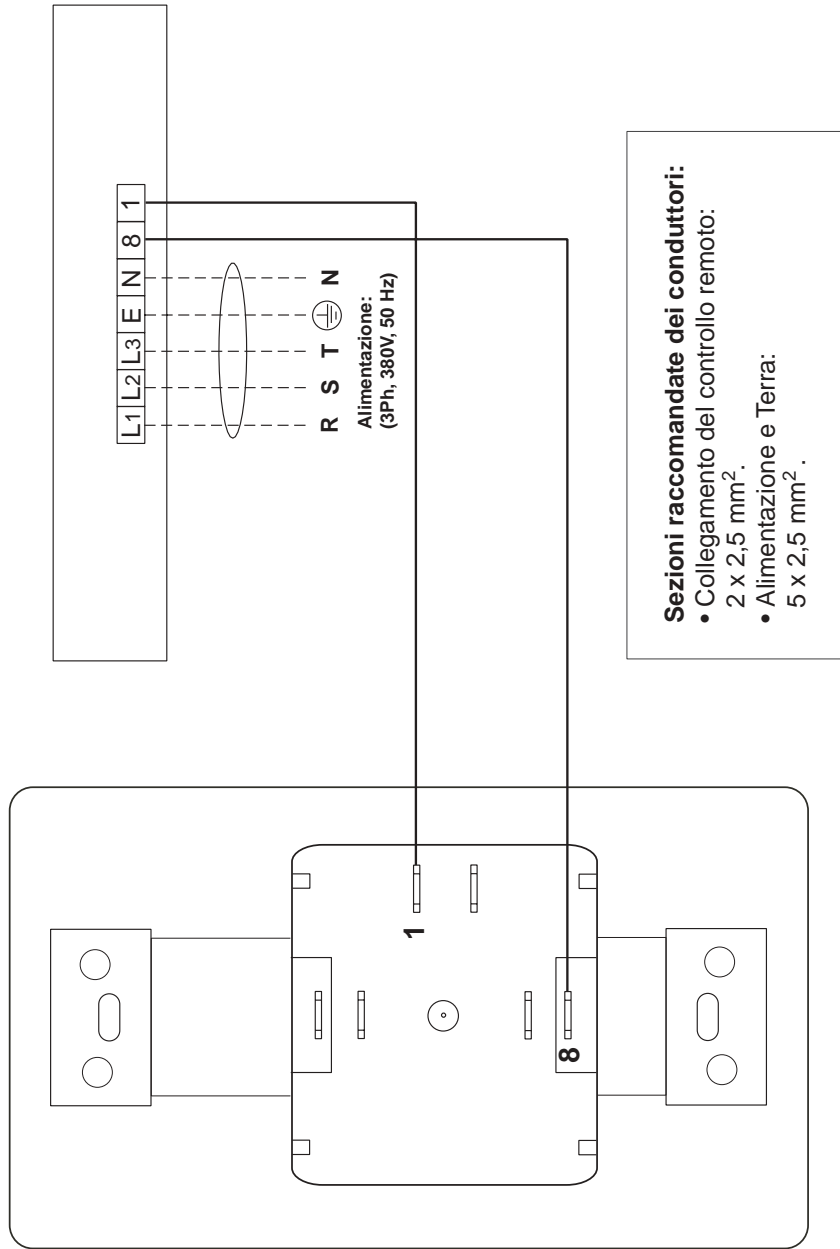
Modelli **HO** **AIDO** EHN 501, 801, 1001, 1501: Recuperatori di Calore Totale

Schema di collegamento del controllo remoto a parete



Modelli **HO K AIDO** EHS 2001, 3001, 5001: Recuperatori di Calore Totale

Schema di collegamento del controllo remoto a parete

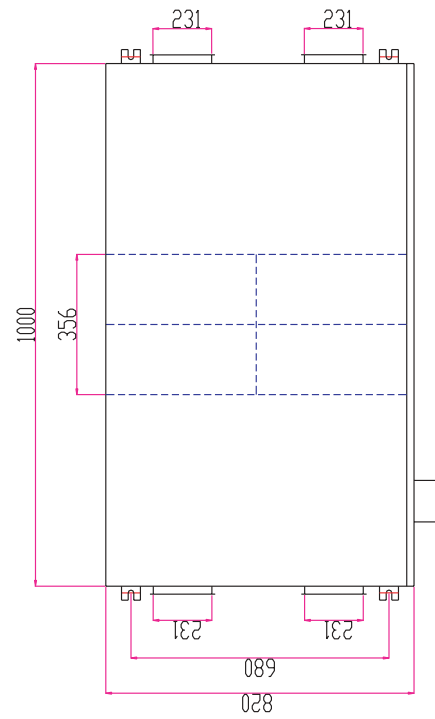
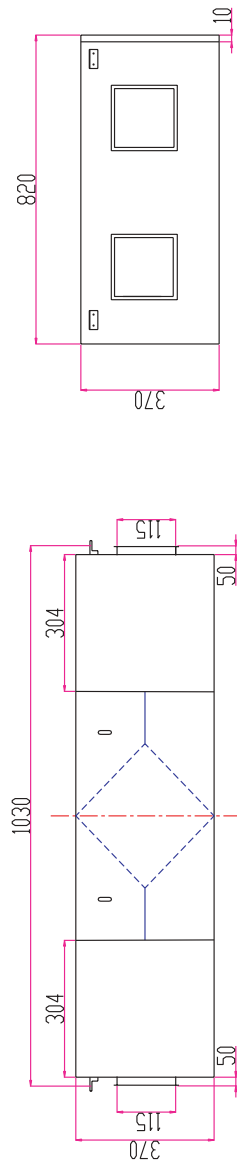


VISTA POSTERIORE

Modelli **HOAIDO** EHN 501, 801, 1001, 1501 / EHS 2001, 3001, 5001: Recuperatori di Calore Totale

Modello EHN-501: Disegni e dimensioni

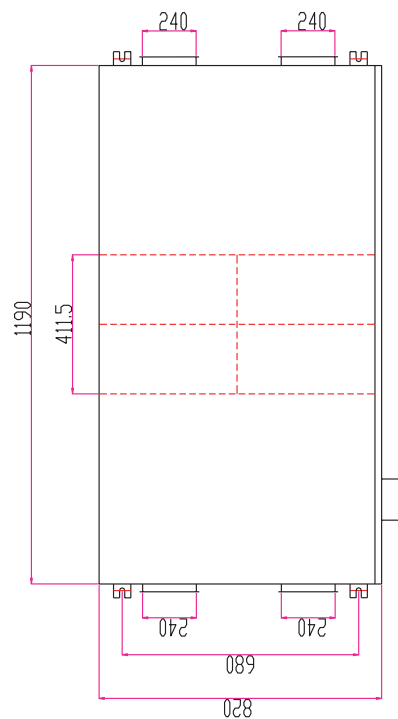
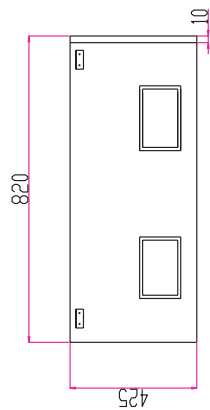
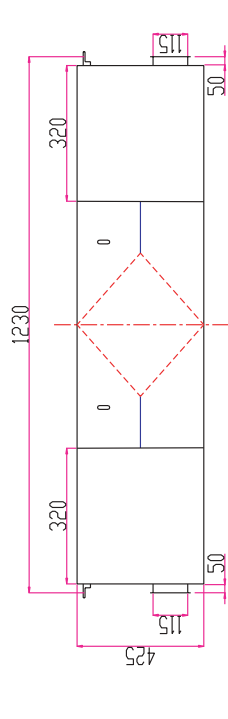
unità: mm



Modelli **HOAIDO** EHN 501, 801, 1001, 1501 / EHS 2001, 3001, 5001: Recuperatori di Calore Totale

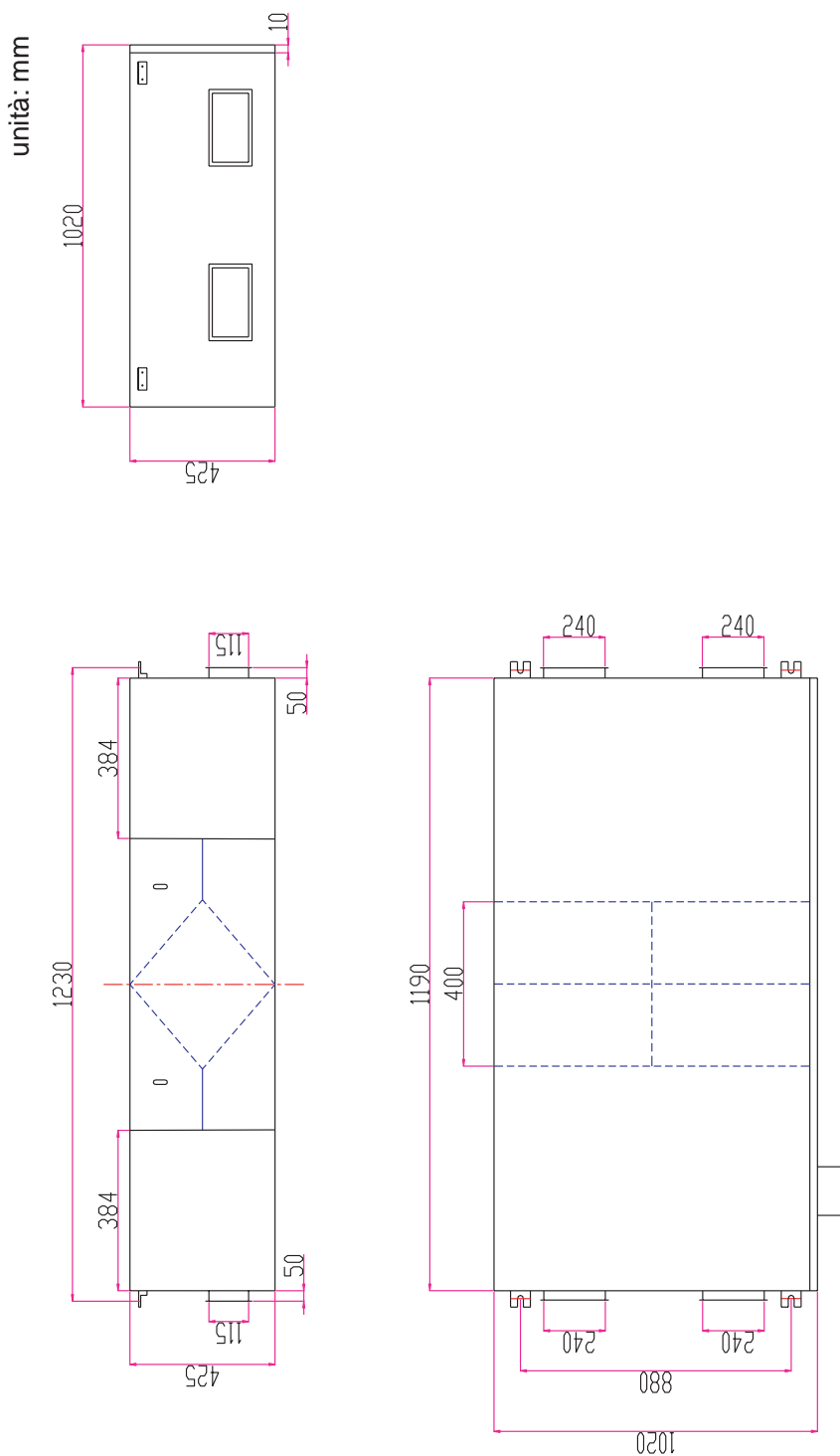
Modello EHN-801: Disegni e dimensioni

unità: mm



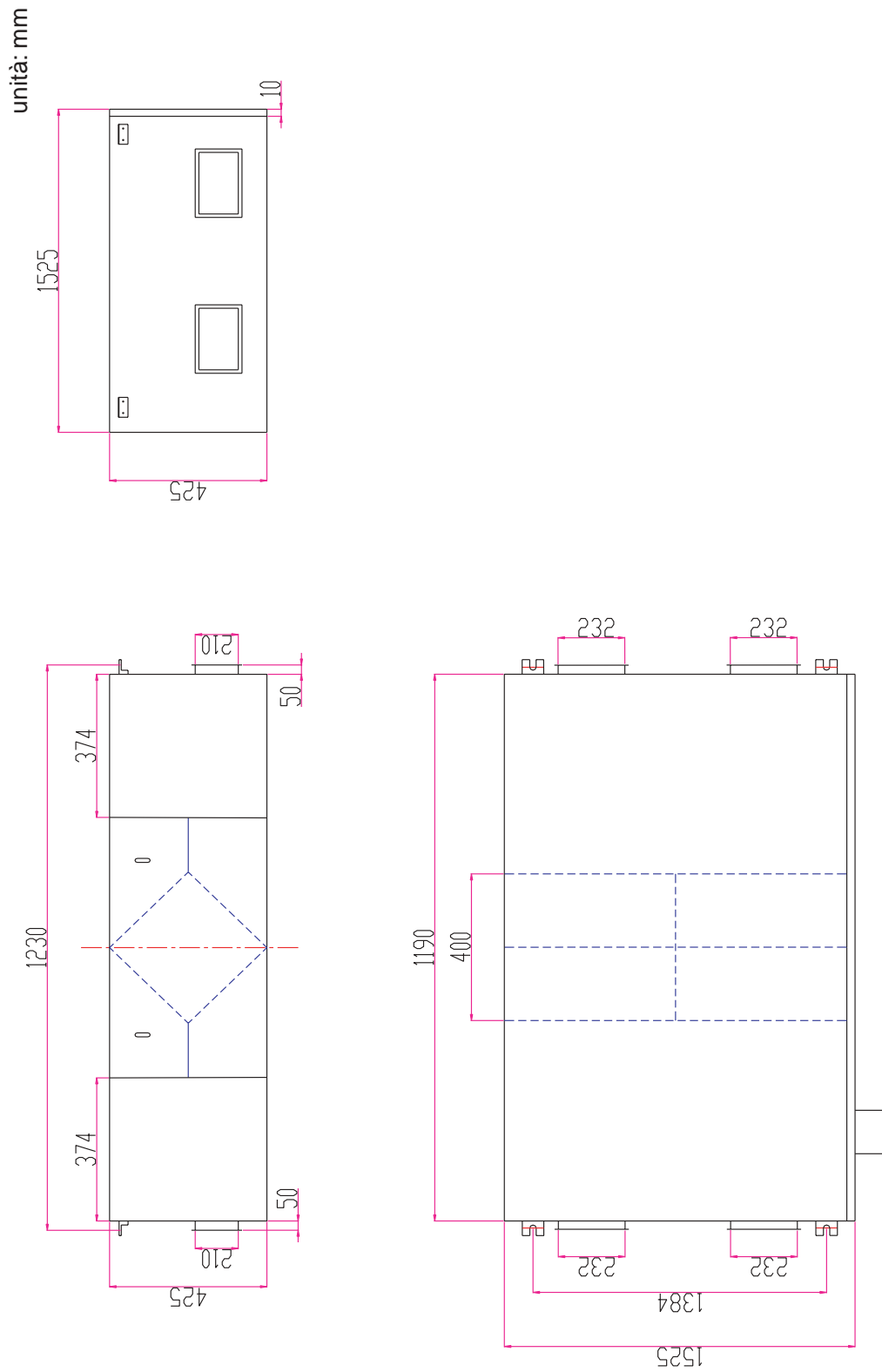
Modelli **HOAIDO** EHN 501, 801, 1001, 1501 / EHS 2001, 3001, 5001: Recuperatori di Calore Totale

Modello EHN-1001: Disegni e dimensioni



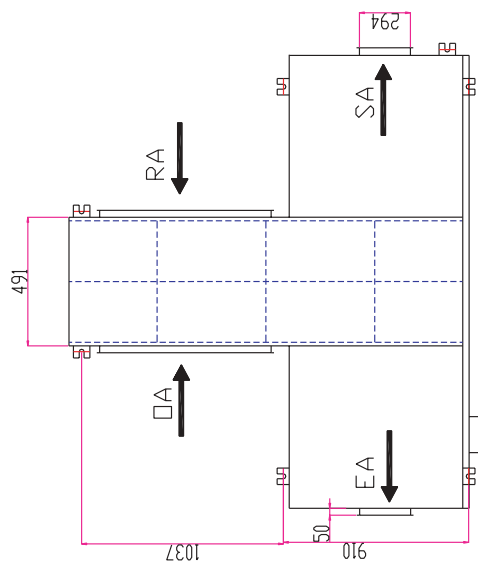
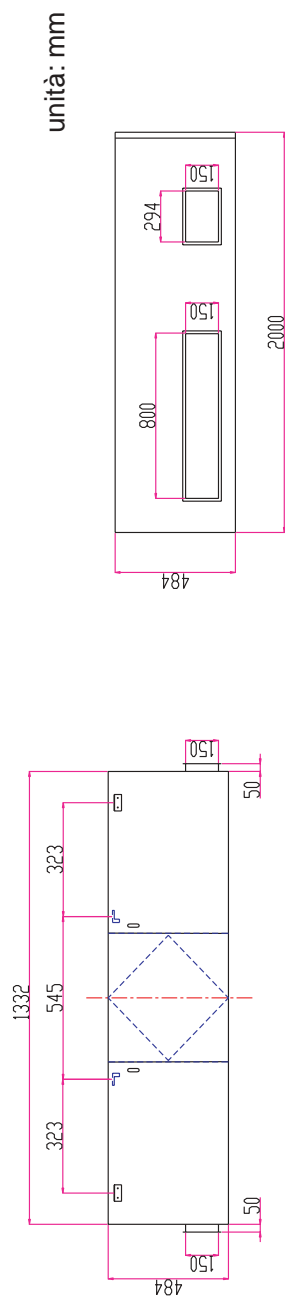
Modelli **HOAIDO** EHN 501, 801, 1001, 1501 / EHS 2001, 3001, 5001: Recuperatori di Calore Totale

Modello EHN-1501: Disegni e dimensioni



Modelli **HOAIDO** EHN 501, 801, 1001, 1501 / EHS 2001, 3001, 5001: Recuperatori di Calore Totale

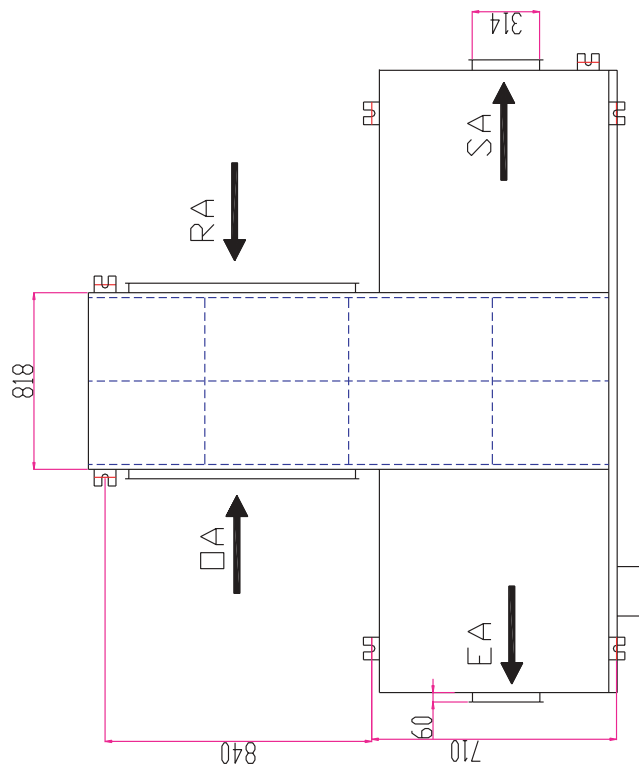
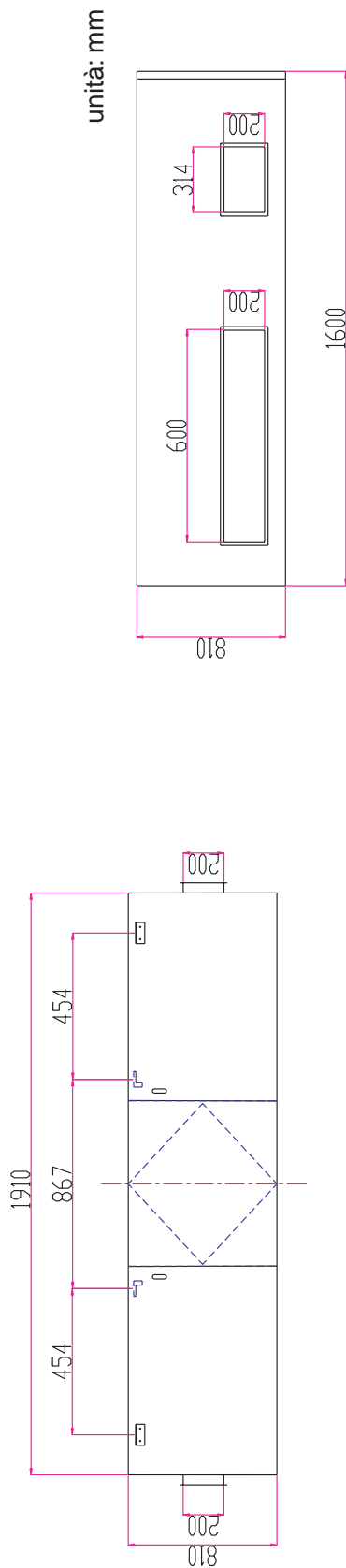
Modello EHN-2001: Disegni e dimensioni



OA = Aria prelevata dall'esterno
 RA = Aria prelevata dall'ambiente
 EA = Aria espulsa all'esterno
 SA = Aria immessa nell'ambiente

Modelli **HOAIDO** EHN 501, 801, 1001, 1501 / EHS 2001, 3001, 5001: Recuperatori di Calore Totale

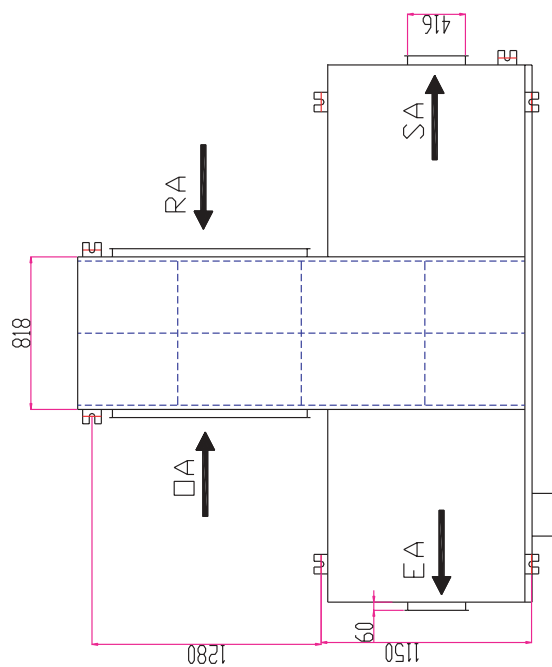
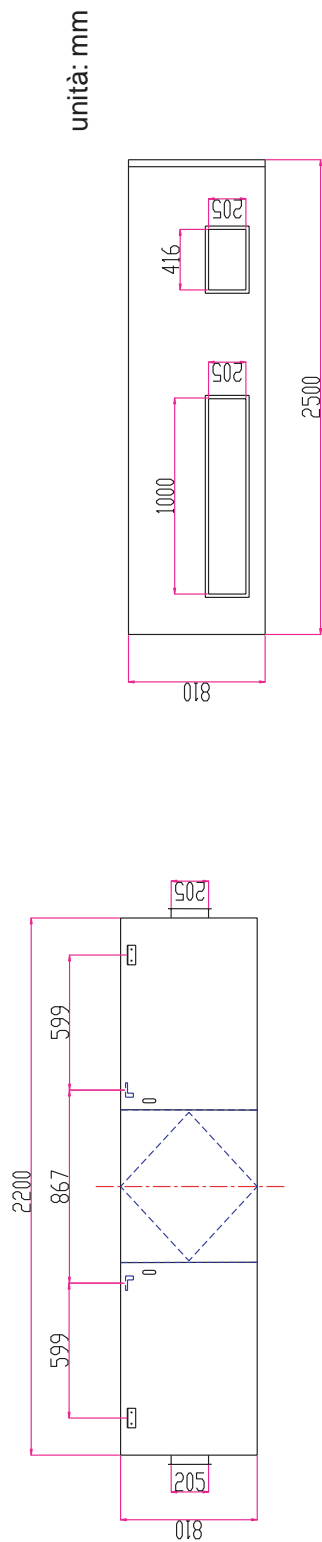
Modello EHN-3001: Disegni e dimensioni



OA = Aria prelevata dall'esterno
 RA = Aria prelevata dall'ambiente
 EA = Aria espulsa all'esterno
 SA = Aria immessa nell'ambiente

Modelli **HOAIDO** EHN 501, 801, 1001, 1501 / EHS 2001, 3001, 5001: Recuperatori di Calore Totale

Modello EHN-5001: Disegni e dimensioni



OA = Aria prelevata dall'esterno
 RA = Aria prelevata dall'ambiente
 EA = Aria espulsa all'esterno
 SA = Aria immessa nell'ambiente

A. Manutenzione dei filtri e dell'elemento scambiatore

Componente	Manutenzione	
	Intervallo	Metodo
Filtri aria	In base alle condizioni ambientali; comunque, almeno 1 volta ogni 3 mesi o più di frequente, se possibile.	Lavare con acqua e lasciare asciugare in luogo ombreggiato e al riparo da fonti di calore.
Elemento scambiatore	In base alle condizioni ambientali; comunque, almeno 1 volta ogni 6 mesi o più di frequente, se possibile.	Soffiare con aria compressa, da distanza non troppo ravvicinata. Non usare assolutamente acqua.

B. Risoluzione dei problemi di funzionamento più comuni

Inconveniente	Possibile causa	Soluzione
Non c'è flusso d'aria in entrata o in uscita	La macchina non è alimentata. I collegamenti della linea di alimentazione sono errati. Il fusibile è interrotto. I collegamenti del comando remoto a filo sono errati.	Dare alimentazione Controllare le linee di alimentazione e ripristinarle. Sostituire il fusibile. Controllare i collegamenti del comando remoto a filo e ripristinarli.
Flusso d'aria in entrata o in uscita, insufficiente	Filtri aria intasati da sporcizia o polvere. Canalizzazioni ostruite. Sui modelli con alimentazione trifase, c'è un'inversione di fase sull'alimentazione e la rotazione dei ventilatori non avviene in modo corretto.	Pulire i filtri aria. Rimuovere l'occlusione dalle canalizzazioni. Invertire tra loro 2 fasi dell'alimentazione.

DATI TECNICI DI RIFERIMENTO

Modelli	Assorbimento (Alimentazione)	Velocità	Aria trattata (m ³ /h)	Preval. utile (Pa)	Corrente (A)	Efficienza scambio di temperatura (%)	Efficienza scambio entalpico (in Risc.) (%)	Efficienza scambio entalpico (in Raffr.) (%)	Dimensioni minime apertura di servizio (mm)	Livello sonoro dB(A)	Peso kg
EHN-501	60W x 2 1P/AC220V/50Hz	Alta	550	92	0.40 x 2	75	72	50	500 x 400	< 40	60
		Media	500	88	0.35 x 2	77	74	52	500 x 400		
		Bassa	450	84	0.30 x 2	79	76	54	500 x 400		
EHN-801	130W x 2 1P/AC220V/50Hz	Alta	850	119	1.4 x 2	72	70	47	500 x 400	< 42	90
		Media	800	103	1.2 x 2	74	72	48	500 x 400		
		Bassa	750	84	1.0 x 2	75	74	51	500 x 400		
EHN-1001	200W x 2 1P/AC220V/50Hz	Alta	1100	154	1.0 x 2	71	69	47	500 x 400	< 43	105
		Media	1000	139	0.8 x 2	73	72	49	500 x 400		
		Bassa	900	117	0.7 x 2	76	74	51	500 x 400		
EHN-1501	320W x 2 1P/AC220V/50Hz	Alta	1650	153	1.9 x 2	73	70	48	500 x 400	< 44	115
		Media	1500	115	1.7 x 2	75	72	50	500 x 400		
		Bassa	1400	82	1.5 x 2	77	74	52	500 x 400		
EHN-2001	250W x 2 3P/AC380V/50Hz	Costante	2000	65	1.09 x 2	72	69	47	500 x 400	< 55	170
EHN-3001	370W x 2 3P/AC380V/50Hz	Costante	3000	140	1.33 x 2	72	70	47	600 x 600	< 60	360
EHN-5001	1100W x 2 3P/AC380V/50Hz	Costante	5000	185	3.3 x 2	71	68	46	600 x 600	< 64	470

NOTE: (1) I dati in tabella fanno riferimento alle seguenti condizioni operative:

- Funzionamento invernale (Risc.): Temperatura esterna 5°C (B.S.) / 2°C (B.U.) | Temperatura ambiente 20°C (B.S.) / 14°C (B.U.)
- Funzionamento estivo (Raffr.): Temperatura esterna 35°C (B.S.) / 29°C (B.U.) | Temperatura ambiente 27°C (B.S.) / 20°C (B.U.)

(2) I livelli sonori riportati in tabella sono misurati ad una distanza di 1,5 metri al disotto del corpo macchina.

DICHIARAZIONE DI CONFORMITÀ CE

La società **TERMAL Srl** con sede in Via della Salute, 14 - 40132 Bologna - Italia

DICHIARA

sotto la propria responsabilità che i prodotti **HOKKAIDO**

- **EHN 501, EHN 801, EHN 1001, EHN 1501**
- **EHS 2001, EHS 3001, EHS 5001**

sono conformi alle seguenti normative:

- *Direttiva di compatibilità Elettromagnetica 89/336 CEE e successiva integrazione 92/31 CEE recepita con Decreto Legislativo N° 476 del 4 dicembre 1992.*
- *Direttiva di Bassa Tensione 73/23 CEE e Normative EN 60335-2-40.*

Il Presidente
Giorgio Giatti





TERMAL srl
Via della Salute, 14
40132 Bologna - Italy
Tel. +39.051.41.33.111
Fax +39.051.41.33.112
www.termalgroup.com

A causa della continua evoluzione tecnologica dei prodotti, ci riserviamo il diritto di variare le specifiche tecniche in qualsiasi momento e senza darne preavviso.