

DATI TECNICI

Modelli		HWMI 150 A	HWMI 190 A
Modalità operativa		pompa di calore	
Range funzionamento		+5°C~+43°C	
Alimentazione		220~240V-1ph-50Hz	
Capacità serbatoio totale	Lt.	150	190
Resistenza elettrica	Kw	1kW+1kW	
Livello sonoro	dB(A)	48	
Dimensioni (DxH)	mm.	ø568×1430	ø568×1580
Peso a vuoto	Kg.	87	91
Gas refrigerante (Tipo/Quantità)	Kg.	R134a/0.83	R134a/0.90
Collegamenti idraulici	mm.	DN20	
COP	W/W	2,99	3,11
Dispersione serbatoio 24/h (43° C Temp. media)	°C	3,6° C	2,2° C
Messa a regime (T° ingresso 15° C/ T° uscita 45° C)	min.	231	279
Max acqua calda disponibile a svuotamento rapido serbatoio (min. 40,4° C)	Lt.	125	157
Consumo per messa a regime	kW/h	2	2,3
Assorbimento orario con compressore attivo	kW/h	0,485	0,466

Tabella dati testati a Norma EN 255:3

A causa della continua evoluzione tecnologica dei prodotti, ci riserviamo il diritto di variare le specifiche tecniche in qualsiasi momento e senza dare preavviso. I prodotti raffigurati sono soltanto esemplificativi delle tipologie applicative.



Termal
International

TERMAL INTERNATIONAL srl

Via della Salute, 14 - 40132 Bologna - Italy
Tel. +39 051 41 33 111 | Fax +39 051 41 33 231
www.hokkaido.eu

C.C.S. TERMAL FRANCE

Nice la Plaine - Bat. B1 Av. Pontrémoli
06200 Nice - France
Tel. 0825 56 07 00 | Fax +33 492 29 82 22
Tel. depuis l'étranger +33 492 29 82 23

NEDTERMAL B.V.

Blokenweg 3 - 5165 NR Waspik - Holland
Tel. +31 41 63 19 585 | Fax +31 41 63 19 541



HOT WATER

HWMI 150/190A

SCALDACQUA IN POMPA DI CALORE

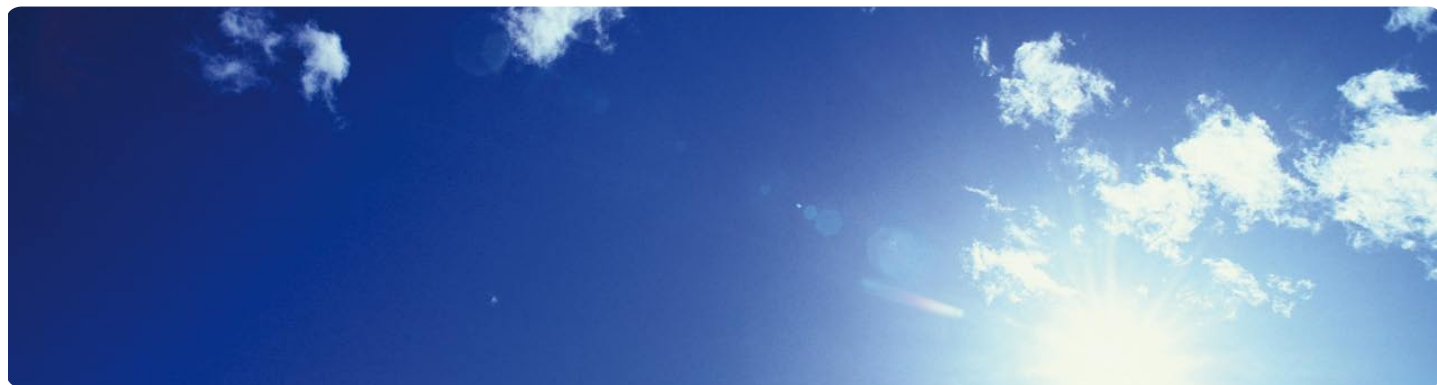
Per risparmiare
fino al 68% di energia



HOT WATER HWMI 150/190A

Acqua calda da energia naturale gratuita

La pompa di calore sfrutta l'energia termica contenuta nell'aria come fonte rinnovabile e la utilizza per il riscaldamento dell'acqua calda sanitaria e per risparmiare energia, riducendo le emissioni di CO₂.



65°

65° C massima temperatura acqua calda sanitaria.



COP 3,11

COP effettivo 3,11 (modello 190 litri).



5°~43°

Ampio range di temperatura ambiente di funzionamento: 5°~43° C.



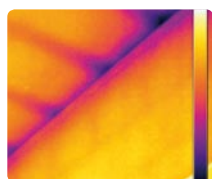
STOP Legionella

Funzione antilegionella: 70° C (attivando la resistenza elettrica).



231 min

Rapidità di messa a regime con partenza a freddo: 231 minuti (modello 150 litri: con temperatura acqua in ingresso di 15° C, temperatura acqua in uscita di 45° C e temperatura ambiente di 15° C).



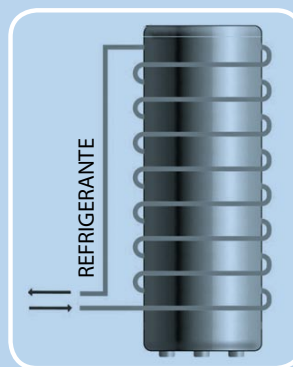
Minime dispersioni del serbatoio: -2,2° C in 24 ore (modello 190 litri), con temperatura ambiente 15° C e temperatura media del serbatoio di 43° C.



Programmazione personalizzabile: timer per fasce orarie molto utile in caso di tariffe agevolate notturne.

SCAMBIATORE DI CALORE E SERBATOIO

- Scambiatore esterno per evitare contatto diretto tra acqua sanitaria e refrigerante e per migliorare la quantità di acqua calda utile rispetto al volume totale (157 lt modello 190; 125 lt modello 150).
- Serbatoio vetrificato internamente: per un'elevata protezione contro la corrosione.



2 MODALITÀ OPERATIVE ADDIZIONALI CON AUSILIO DI 2 RESISTENZE ELETTRICHE DA 1 KW

MODALITÀ ELECTRIC HEATER

- per ottenere temperature fino a 70° C (antilegionella)
- in caso di emergenza guasti
- in caso di messa a regime ultrarapida con partenza a freddo (l'energia si concentra nella parte alta del serbatoio)

MODALITÀ HYBRID

- modalità di funzionamento integrata a bassa temperatura ambiente (minore di 5° C)

Nelle modalità operative addizionali, le 2 resistenze elettriche non agiscono mai contemporaneamente. È opportuno avviare periodicamente la modalità Electric Heater per disinfezione antilegionella.



DI QUANTA ACQUA CALDA ABBIAMO BISOGNO?

I consumi di acqua calda sanitaria sono estremamente **variabili e dipendono dalle abitudini personali**:

- 1 doccia c.ca 30~50 litri
- 1 bagno in vasca c.ca 80~120 litri
- 1 lavaggio mani c.ca 3~5 litri

Mediamente, all'utilizzo, l'acqua si percepisce calda a 40~42° C. Il modello da 190 litri, **con temperatura impostata a 65° C**, consente un accumulo equivalente a 260 litri di acqua calda post-miscelata a 42° C, ideale per una utenza media di 5-6 persone con spillamento distribuito durante la giornata.

SCHEMA DEI COLLEGAMENTI IDRAULICI

LUOGHI DI INSTALLAZIONE

I modelli sono indicati principalmente per installazione interna; in Sud Europa possono essere anche installati all'esterno, purché protetti da pioggia ed altri agenti atmosferici e con temperature esterne sopra 0° C.

L'**installazione interna** è particolarmente applicabile in **locali in cui siano presenti apparecchiature che emettono calore** (quali caldaie, congelatori, asciugatrici, ecc.), **che altrimenti sarebbe disperso senza essere sfruttato**.

I modelli sono installabili anche in ambienti **contro terra di ampie dimensioni** (garage, cantine, ecc.).

L'unità **rinfresca e deumidifica**, migliorando la qualità dell'aria dell'ambiente in cui è installato. In caso di temperature interne minori di 5° C entra in funzione la **resistenza elettrica**, se selezionata la modalità Hybrid.

